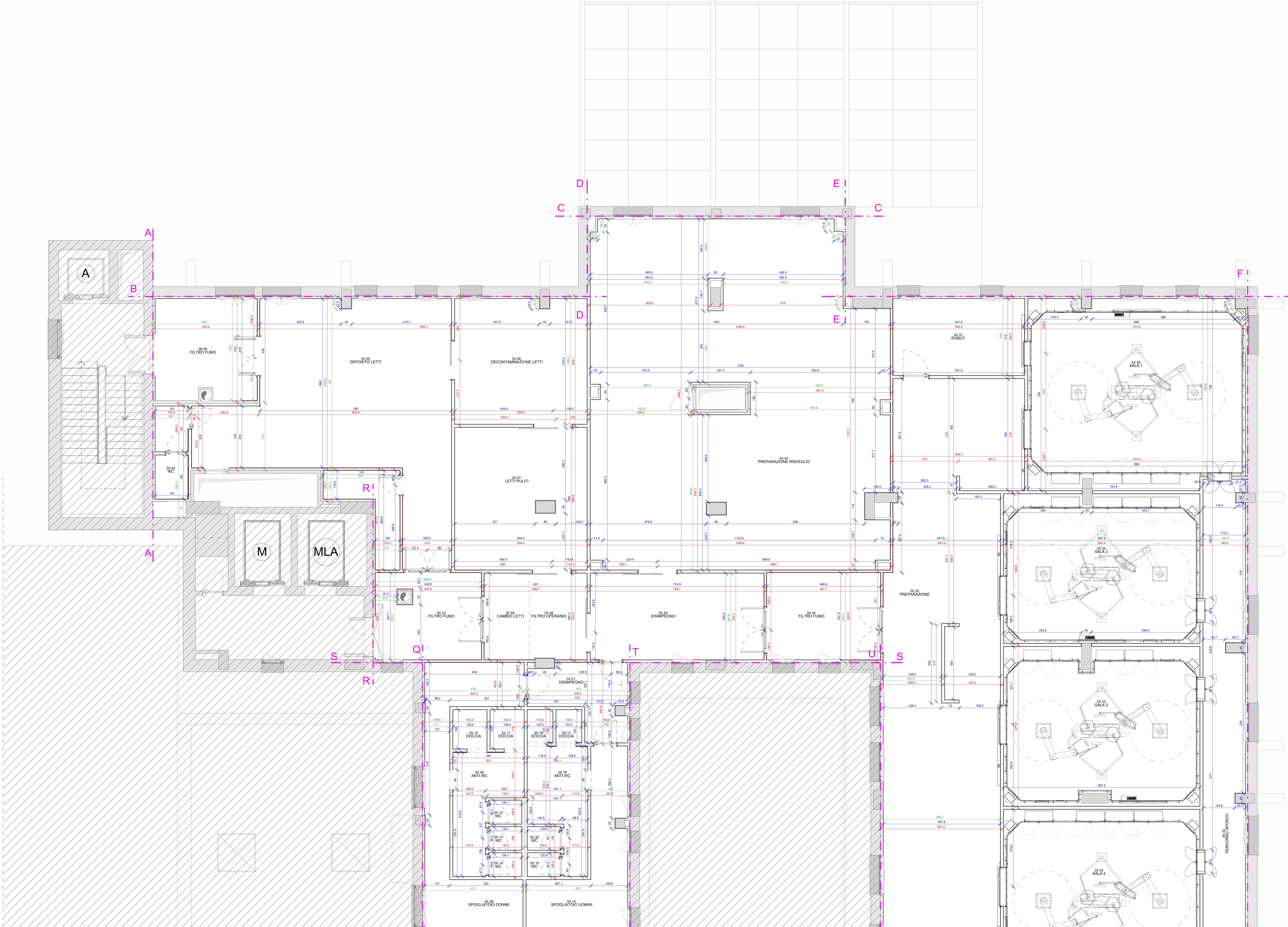


Progetto - Pianta piano terzo - Tracciamento delle pareti interne - A

scala: 1 : 50



Per ulteriori specifiche e dettagli si faccia riferimento agli elaborati:

TAV. 07324_E_ARC_EG_PA_P3_001_01
Progetto - Abaco delle murature

TAV. 07324_E_ARC_EG_PL_P3_000_01
Completare l'area Piano Terzo - Quadrante A

TAV. 07324_E_ARC_EG_PL_P3_000_01
Progetto - Pianta piano terzo - Quadrante A

LEGENDA TRACCIAMENTI

- La quota si riferisce alla distanza da una superficie esistente finita all'asse del divisorio o partizione interna o asse foro porta.
- La quota si riferisce alla distanza tra superfici finite di progetto di un divisorio o partizione interna o porta.
- La quota si riferisce alla distanza da una superficie finita esistente alla superficie finita di progetto di un divisorio o partizione interna o porta.
- Asse di riferimento per la traccia delle partizioni interne

LEGENDA DEI SIMBOLI GRAFICI

ZONA NON OGGETTO D'INTERVENTO — ZONA OGGETTO D'INTERVENTO

Quote altimetriche di progetto finito architettonico
Quote altimetriche di progetto rustico / finito strutturale
Quote altimetriche in sezione di progetto finito architettonico
Quote altimetriche in sezione di progetto rustico / finito strutturale

M MONTALETTIGHE
MLA MONTALETTIGHE ANTINCENDIO
A ASCENSORE

ETICHETTA LOCALE

XX.XX numero locale
DISIMPEGNO nome locale
larghezza
rif. abaco serramenti
altezza
I serramenti indicati con PLE sono già presenti nello stato legittimato

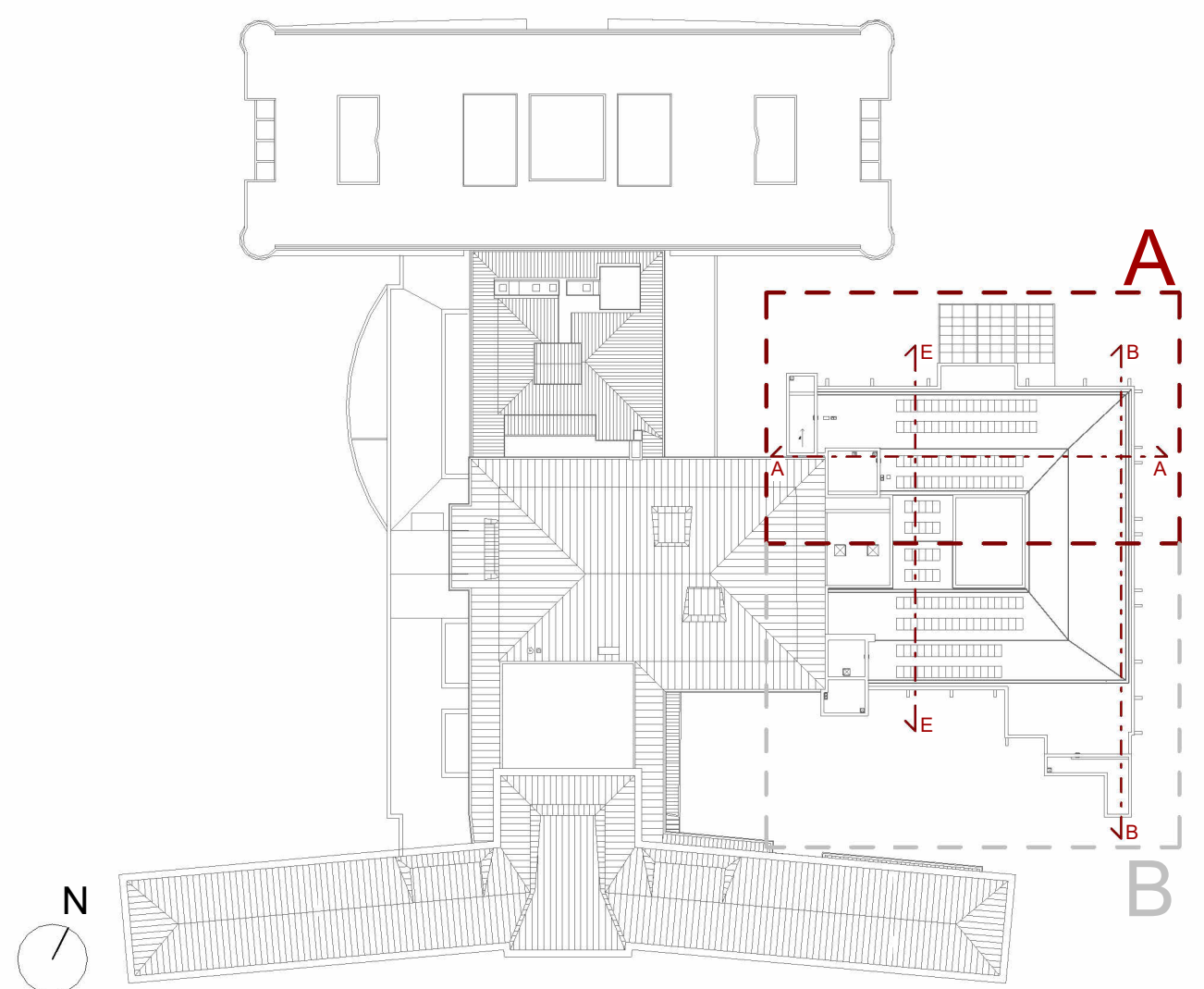
NOTE GENERALI

Tutte le misure delle quote sono in centimetri, tranne dove espressamente indicato.
Le quote riferite a porte e serramenti sono in centimetri.

PRESCRIZIONI

- Il presente disegno deve essere interpretato insieme agli elaborati grafici impiantistici correlati ed alle specifiche.
- Le misure devono essere verificate dalla ditta esecutrice in cantiere e, in ogni caso, qualsiasi variazione dovrà essere comunicata alla D.L.
- Verificare eventuali interferenze con impianti esistenti.
- Dovranno essere verificate tutte le predisposizioni/impianti/tracce presenti nelle tavole impiantistiche (tracce per nuovi scarichi condensa, tracce per spostamento lavandini, etc.).

KEYPLAN



REGIONE DEL VENETO

ULSS3 SERENISSIMA

via 47 Padova, n° 324

35020 Vittoria di Sarmeola (PD)

tel. +39 049 998550

www.primaengineering.it

Servizio Sanitario Nazionale - Regione del Veneto

AZIENDA ULSS N° 3 SERENISSIMA

Via Don Federico Tosatto n° 147 30174 Venezia VE

tel. 041/9657111 - P.E.C. protocollo.ulss3@pecveneto.it

Direzione Servizi Tecnici e Patrimoniali

Distretto Mirano Dolo

PROGETTO ESECUTIVO

Progettazione esecutiva di n° 6 sale operatorie al 3° piano Blocco Est

OD 03D Ospedale di Dolo (VE)

CUP J42C21000010002 - CIG B34EBCFC7C

VISTO: IL DIRETTORE GENERALE:

DOTT. EDGARDO CONTATO

VISTO: IL DIRETTORE SANITARIO:

DOTT. GIOVANNI CARRETTA

RESPONSABILE UNICO PROG:

ING. PETER FRANCIS CASAGRANDE

PROGETTAZIONE ESECUTIVA:

PROGETTISTA:

Ing. Luciano Viero

COORDINATORE PER LA SICUREZZA IN FASE DI PROGETTAZIONE:

Ing. Luciano Viero

COLLABORATORI:

PROGETTAZIONE ARCH. E OPERE EDILI:

Ing. Lucrezia Carraro

PROGETTAZIONE IMPIANTI ELETTRICI E SPECIALI:

Ing. Daniela Scarpa

PROGETTAZIONE IMPIANTI MECCANICI:

Ing. Andrea Toniolo

PROGETTAZIONE IMPIANTI ELETTRICI E SPECIALI:

Ing. Daniela Scarpa

PROGETTAZIONE IMPIANTI MECCANICI:

Ing. Paola Trevisani

DATA PRIMA REVISIONE:

29/11/2024

CODICE ELABORATO:

07324_E_ARC_EG_PO_P3_001_01

SCALA:

1:50

REV.

0

NOTE DI REVISIONE:

PRIMA EMISSIONE

RED.

A.P.

CON.

L.C.

APP.

L.V.

OGGETTO:

Tracciamento delle pareti interne - Quadrante A

REV.

1

DATA:

21/02/2025

NOTE DI REVISIONE:

AGGIORNAMENTO

RED.

A.P.

CON.

L.C.

APP.

L.V.